

10 714 970



- pour actionner un broyeur d'évier

Compatible avec les broyeurs d'évier à commutateur pneumatique intégré du fabricant Insinkerator®, par ex. Evolution.

Les articles ne sont pas disponibles auprès de tous les revendeurs. Merci de contacter le service clientèle de Dornbracht

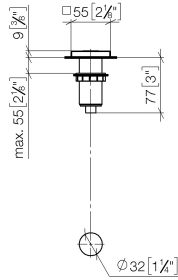
Plus d'informations sur [www.insinkerator.com](http://www.insinkerator.com)

S'adapte aux gammes suivantes: LOT

	Champagne (Or 22cts)	10 714 970-47
	Chrome	10 714 970-00
	Platine brossé	10 714 970-06
	Platine	10 714 970-08
	Laiton (Or 23cts)	10 714 970-09
	Dark Chrome	10 714 970-19
	Laiton brossé (Or 23cts)	10 714 970-28
	Champagne brossé (Or 22cts)	10 714 970-46
	Chrome brossé	10 714 970-93
	Dark Platinum brossé	10 714 970-99

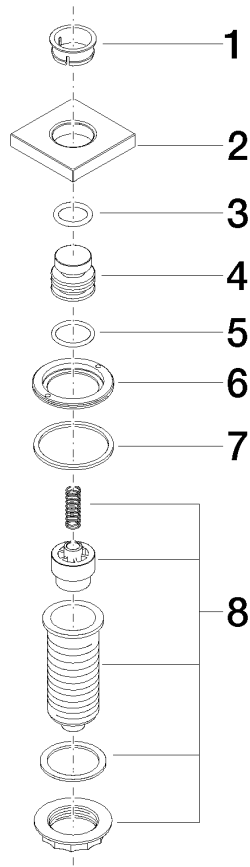
10 714 970

mm [inches]



10 714 970

Les pièces pour les  
autres finitions  
peuvent être  
trouvées ici : Chrome



### Liste des pièces de rechange

N°	Article Numéro	Désignation	Fréquence de montage	Délai de livraison
1	09 28 10 141 90	douille	1	2
2	09 27 87 013-47	rosace	1	30
3	09 14 10 507 90	joint	1	2
4	09 21 33 045-47	élément insérable	1	30
5	09 14 10 015 90	joint	1	2
6	09 24 01 030 90	anneau	1	2
7	09 14 05 037 90	joint	1	2
8	04 30 01 186 00 90	douille	1	2